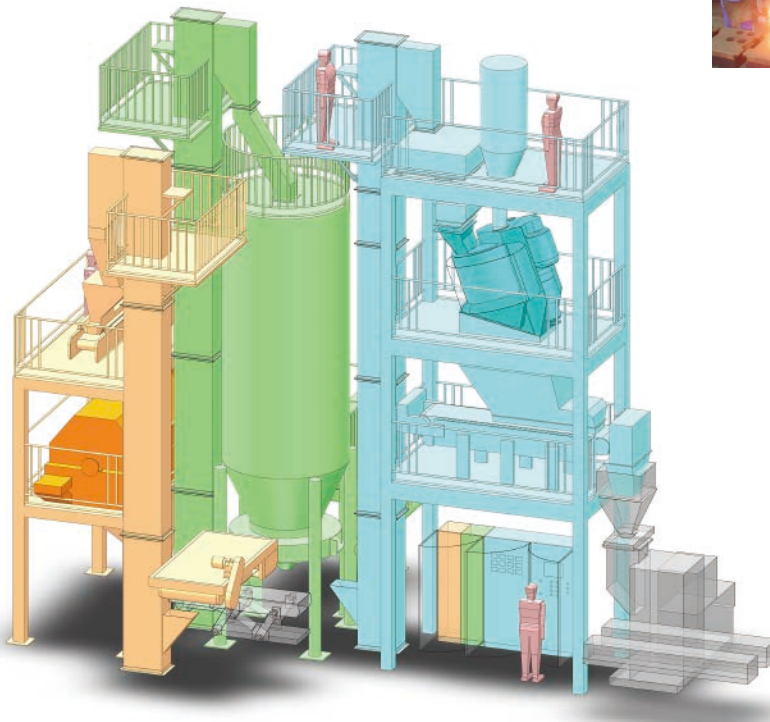


## Eirich SMART

**S**mall  
**M**ulti-Functional Sand Plant with  
**A**dvanced  
**R**eliable  
**T**echnology



**SMART**

**FOUNDRY**

# Eirich SMART...「小型の生型砂処理設備」

## SMART?

アイリッチが長年にわたり培ってきた混練技術に最新の技術を融合して開発した小型の生型砂処理設備です。

## SMARTとは...

- Small (小型の)
- Multi-Functional (多機能な)
- Advanced (先進的) 且つ
- Reliable (信頼性の高い)
- Technology (技術) で構成された「砂処理設備」

## Market and Application (ご提案したいお客様)

- 既存設備の自動化をご計画
- 最先端の砂処理設備の導入をご検討中
- 小型無枠造型機の導入をご検討中
- 海外で鑄造工場の立上げをご検討中

## Renovations (革新的な技術の採用)

Eirich SMART は、4種類の技術で構成されています。

- **Smart/Simple Technology**  
設備と構成をシンプルでスマートにし信頼性とメンテナンス性を促進
- **Multi-Functional Technology**  
複数の機能を一つの設備に集約することで設備点数を削減
- **Advanced Technology**  
SMART向けに開発された新しい技術を採用
- **Reliable Technology**  
150年にわたるEirichの歴史の中で培われた信頼性の高い技術を採用

## Technology (技術)

- **シンプルな構成のスマートなレイアウト**  
 特長: 「砂搬送」を最小限におさえたシンプルなレイアウト  
 利点: 設備点数を削減  
 小規模鑄造工場に最適なスマートサイズ(10mLx5mWx11mH)
- **スマートなモジュール構成で容易な設備導入**  
 特長: 三つのモジュールで構成:  
 混練モジュール・貯蔵モジュール・前処理モジュール  
 工場を組み立て作業を完了させ据付現場へ納入  
 利点: モジュールでの個別導入が可能  
 スマートな設備導入と工期の短縮が可能

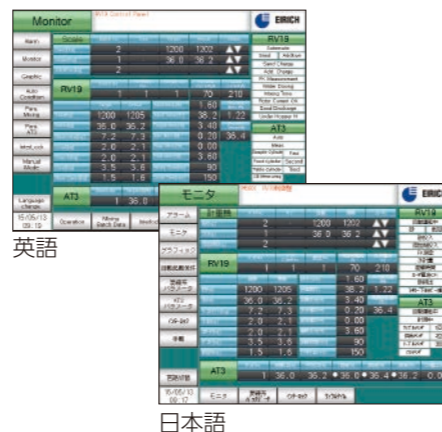
## Multi-Functional Technology

- スクリーンとサンドクーラの機能を1台の設備に集約 P20C



## Multi-Functional Technology

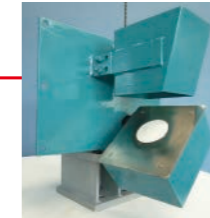
- 多言語対応(タッチパネル)
- ワンタッチで切り替え可能



# SMART

## Advanced Technology

- 新型水分センサの採用



## Reliable Technology

- アイリッチ インテンシブ ミキサー RV11

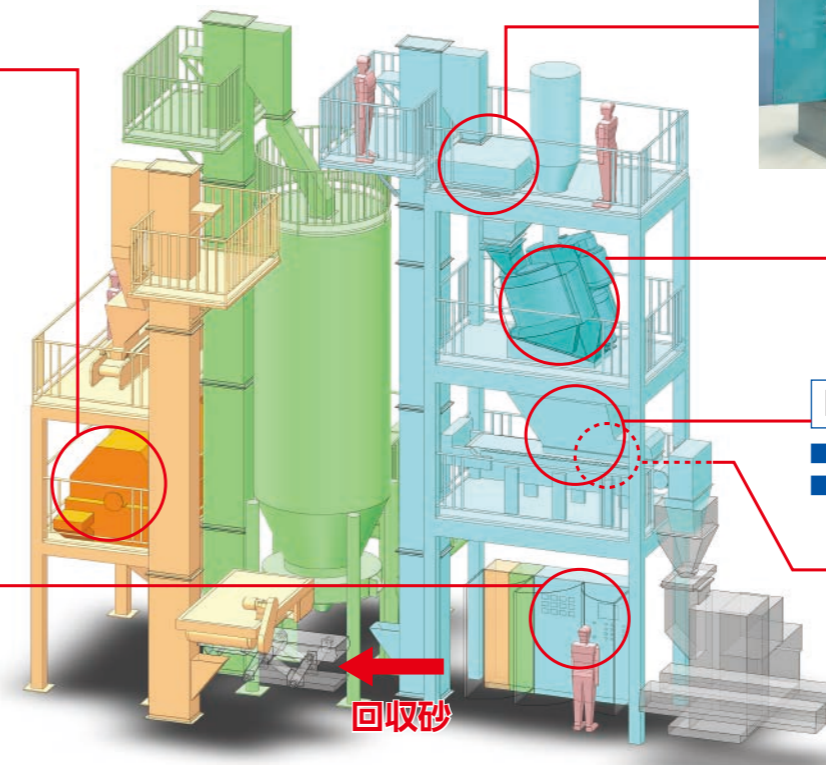


## Multi-Functional Technology

- ミキサー下の混練砂ホッパと造型機上の造型ホッパの兼用
- 混練機を造型機の直上に配置し、砂搬送による砂性状の変化を防止

## Advanced Technology

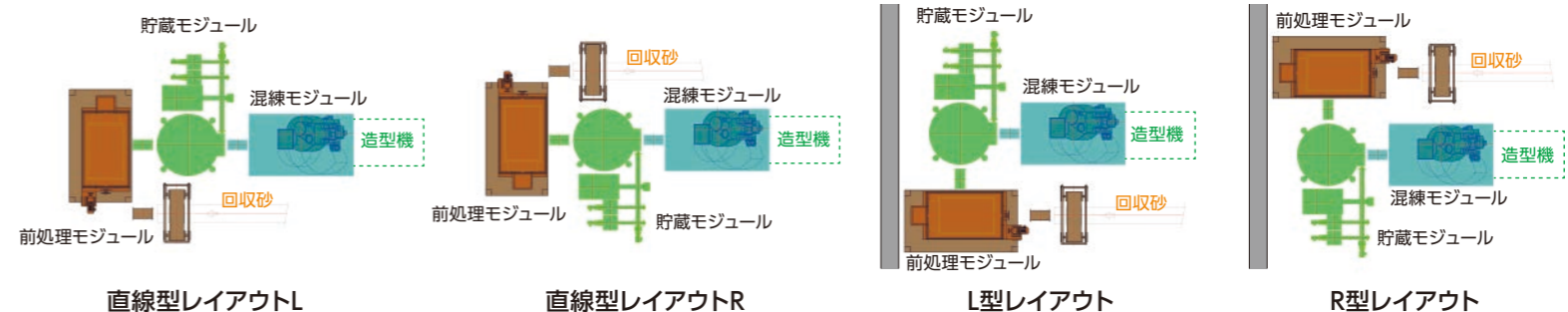
- 新型サンプリング装置の採用
- ミキサーからの砂排出時に混練砂を直接サンプリング



サンプル例: SMART 1 サイズ: 10mLx5mWx11mH

## Flexible Layout

- モジュールを組み合わせることで実現した柔軟なレイアウト
- 造型ラインの形状に合わせてレイアウトの決定が可能



## 段階的な設備導入



## ラインアップとオプション

シリーズ	<b>SMART 1</b> 処理量: 10 t/h ミキサー: RV11 重量: 400kg/バッチ
	<b>SMART 2</b> 処理量: 18 t/h ミキサー: RV15 重量: 700kg/バッチ
	<b>SMART 3</b> 処理量: 30 t/h ミキサー: RV19 重量: 1200kg/バッチ
オプション	独立型造型ホッパ アルミ鑄造用ジャンピングスクリーン メンテナンスデッキ インターネット接続

# 日本アイリッヒ テクニカルセンターをご利用ください

日本アイリッヒ テクニカルセンターでは、各種試験設備および評価機器を用意しておりますので、各分野のさまざまな処理のご要求に対しテストが可能です。

下記へお問い合わせください。



- 東関東自動車道、成田ICまたは大栄ICから国道51号線経由約10分  
首都圏中央連絡自動車道、下総ICから県道79号線経由約10分
- JR成田駅、JR空港第2ビル駅または京成成田駅からタクシーで約15分

## The EIRICH GROUP worldwide:



**Maschinenfabrik Gustav Eirich GmbH & Co KG**  
Postfach 1160  
74732 Hardheim, Germany  
Phone: +49 6283 51-0  
Fax: +49 6283 51-325  
E-mail: eirich@eirich.de  
Internet: <http://www.eirich.com>



**Groupe Eirich France S.A.R.L.**  
Villaurbanne, France



**Eirich Impianti S.r.l.**  
Locate di Triulzi, Italy



**000 Eirich Maschinenteknik**  
Dnepropetrovsk, Ukraine



**Eirich Machines Inc.**  
Gurnee, IL, USA



**Eirich Industrial Ltda.**  
Jandira, Brazil



**Nippon Eirich Co., Ltd.**  
Nagoya, Japan



**Eirich Australia**  
Brisbane, Australia



**Eirich (Thailand) Co., Ltd.**  
Pathumthani, Thailand



**Eirich Group China Ltd.**  
Shanghai, P.R. China  
**Eirich Machinery Jiangyin (EMJ) Co., Ltd.**  
Jiangyin, Jiangsu Province, P.R. China



**Eirich India Pvt. Ltd.**  
Mumbai, India



## EIRICH 日本アイリッヒ株式会社

本社

〒451-0045 愛知県名古屋市西区名駅 3-9-37 合人社名駅 3ビル  
Tel 052-533-2577 Fax 052-533-2578  
Email : eigo@nippon-eirich.co.jp <http://www.nippon-eirich.co.jp/>

成田事業所/テクニカルセンター

〒287-0225 千葉県成田市吉岡1210  
Tel 0476-73-5251 Fax 0476-73-5254

九州事業所

〒808-0109 福岡県北九州市若松区南二島 4-9-1  
Tel 093-791-1131 Fax 093-791-0402

アイリッヒ オーストラリア  
Eirich Australia

4/119 Gardens Drive, Willawong, Qld 4110, Australia  
Tel +61-(0)7-3272-3959