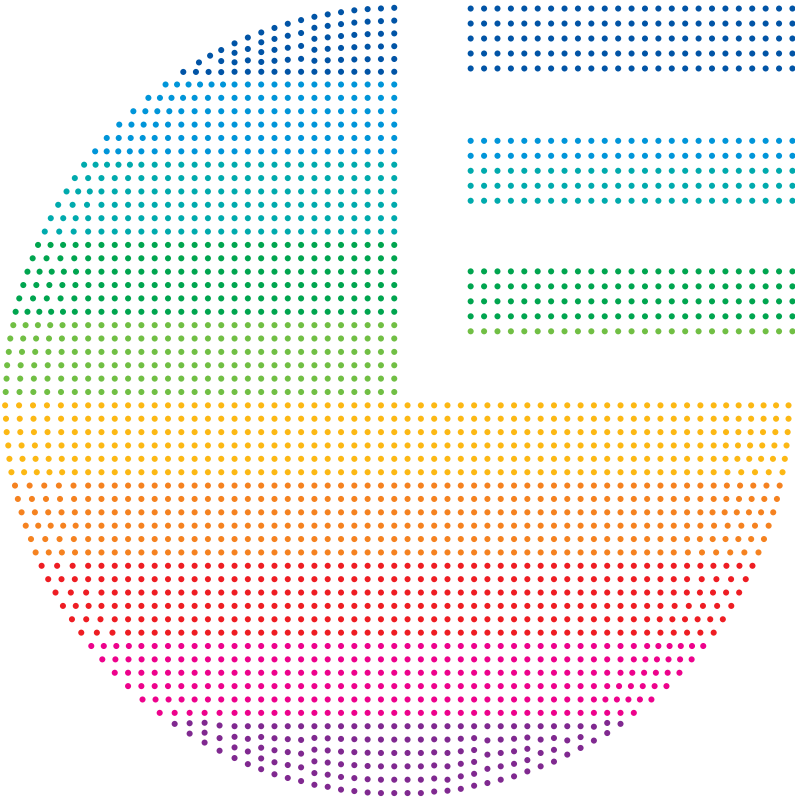
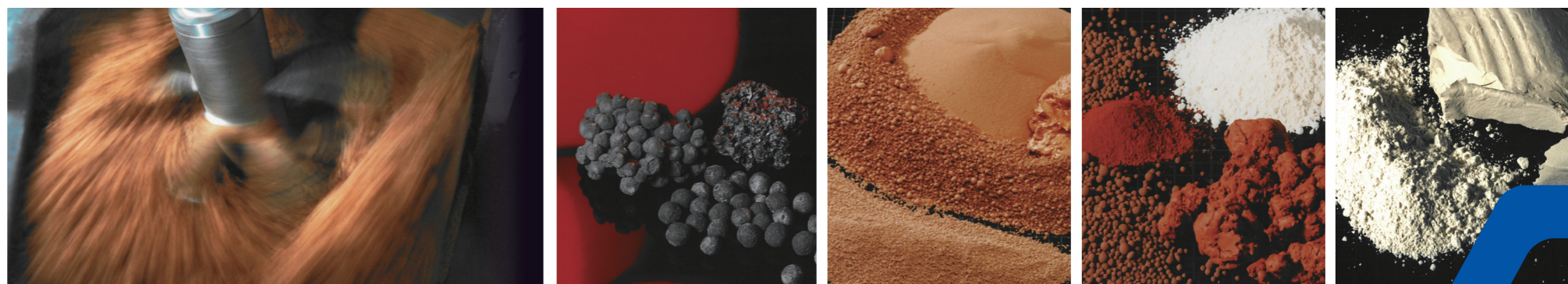


Corporate Profile





NIPPON EIRICH

工業用化学品

Technical Chemicals

建材

Building Materials

環境保護関連

Environmental Protection

食品／農芸化学品

Food / Agricultural Chemistry

セラミックス／ガラス

Ceramics / Glass

鋳物

Foundry

医薬品／化学製品／化粧品

Pharmaceuticals / Chemicals / Cosmetics

塗料／インキ／コーティング材

Surface Treatment

鉄鋼／非鉄金属

Metallurgy

1974年に設立された日本アイリッチ株式会社は、1863年創業のマシーネンファブリーク グスタフ アイリッチ社が長年蓄積したノウハウをもとに、粉体処理技術の総合エンジニアリングメーカーとして多くの実績を残してまいりました。

私たちは、世界に先駆けたアプリケーションの開発を行い、日本で生み出された多くの新しい技術は、世界中の産業界で導入され、現在、スタンダードとして応用されています。

お客様のさまざまなニーズにお応えするため、ハード、ソフトの総合的なサービス提供体制を整えております。



Nippon Eirich Co., Ltd., established in 1974 as a multidiscipline engineering manufacturer in materials processing technology which is based upon the know-how obtained from Maschinenfabrik Gustav Eirich GmbH & Co KG founded in 1863.

Our company is a world leader in innovative application and materials processing technology. Many new technologies, which were developed in Japan, have been introduced and used as a standard in global industries.

We have organized the comprehensive service delivery system on both hardware and software sides, in order to respond to our customer's various needs.

A leading global technology supplier of solutions for demanding processing applications.

グローバルな技術提案型企業を目指して…



日本アイリッヒでは、国内各業界を代表するお客様と共同して、アイリッヒ製品の新しい応用分野を開拓するとともに、研究開発、製造分野への投資、および人的投資を計画的に行っております。

これらの人的、物的資源を活用して、海外の先端技術を国内に普及させるだけでなく、アイリッヒグループの世界的なネットワークを活かし、国内で開発された技術を海外に広く普及させることも、日本アイリッヒのビジョンには描かれております。

私たちは、これからも一歩一歩着実に、粉体業界における先進的な技術提案型企業を目指し邁進してまいります。

お客様の更なる発展に寄与できることが私たちの幸せです。

Nippon Eirich Co., Ltd. has been making a concerted effort with our customers representing each domestic industry, to broaden the field of Eirich product application. The company has also been systematically investing on research and development in the manufacturing domain and resources.

We have created a vision that we should not only disseminate overseas advanced technologies in Japan, by utilizing these human and physical assets, but also globally spread technologies which were developed in Japan, by making the most of Eirich group's global network.

We will continue striving to become a visionary technology provider in the materials processing industry.

Our ultimate goal is to contribute to the further development of our customers.

私たちのテクノロジーが様々な業界を“カタチ”創っています。

Our Technologies Produce Better Products in Many Fields.



Technology

日本アイリッヒのテクノロジー

混合技術

Mixing Technology



建材

Building Materials

サイディング／屋根材／インターロッキングブロック／コンクリート・ドライモルタル・漆喰
Siding / Roofing Tiles / Inter Locking Block / Concrete · Dry Mortar · Plaster



食品／農芸化学品

Food / Agricultural Chemistry

食品／肥料／飼料／農薬／培土
Food / Fertilizer / Animal Feed / Agricultural Chemical / Culture Soil



鋳物

Foundry

生型砂
Molding Sand



塗料／インキ／コーティング材

Surface Treatment

カラーレジスト／顔料／インキ／塗料／塗膜材
Color Resist / Pigment / Ink / Paint / Coating Material

ハイジエニック混合技術

Hygienic Mixing Technology



工業用化学品

Technical Chemicals

一次・二次電池／Li-ion電池・キャパシタ／燃料電池／摩擦材
Primary · Secondary Battery / Li-ion Battery · Capacitor / Fuel Cell / Friction Materials



環境保護関連

Environmental Protection

焼却灰・石炭灰／製鉄ダスト／産業スラッジ／汚染土壌
Ash · Coal ash / Iron Dust / Industrial Sludge / Contaminated Soil



セラミックス／ガラス

Ceramics / Glass

FPDガラス／板ガラス／タイル／耐火物／グラファイト製品／電子部品／触媒
FPD Glass / Sheet Glass / Tile / Refractory / Graphite Products / Electronic Components / Catalyst



医薬品／化学製品／化粧品

Pharmaceuticals / Chemicals / Cosmetics

医薬品／化学原料／シリコン／洗剤／石鹸／化粧品
Pharmaceuticals / Chemical Materials / Silicone / Detergent / Soap / Cosmetics



鉄鋼／非鉄金属

Metallurgy

鉄鋼石／非鉄金属鉱石／溶接原料
Iron Ore / Non-Ferrous Ore / Welding Material

Products

混合技術

Mixing Technology

アイリッチ インテンシブ ミキサー

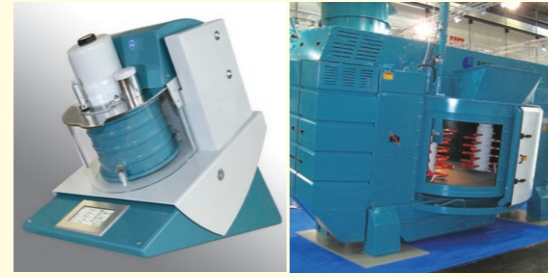
独自の原理を持つ高性能ミキサー

理想的な混合メカニズムを高い技術力で実現した高性能ミキサーです。単一プロセスの目的に留まらず、原料の混合、混練、造粒、スラリー化などの各プロセスを複合化することが可能です。製品ラインアップは、有効容量1L~12,000Lと豊富で、要望に応じた最適な機種選定が可能です。多種多様な業界、用途において、その生産ラインの心臓部として広く活用されています。

EIRICH Intensive Mixer

High-Performance Mixers with a Unique Principle

EIRICH Intensive Mixer is a high-performance mixer which has an ideal mixing mechanism realized by advanced technologies. Each process, such as mixing, kneading, pelletizing and slurring etc, can be combined. There is a wide product lineup with the effective capacities between 1 and 12,000 liters, and the most appropriate model can be selected based on requests. These Intensive Mixers are being widely used as the heart of production lines in a wide variety of industries and for different purposes.



- 原料を最適に均質化
- 品質安定
- 短時間処理
- 耐摩耗を考慮した構造
- 容易なメンテナンス
- バッチあるいは連続処理

- Optimum homogenization of process materials
- Quality stability
- Significantly reduced processing time
- Little wear
- Low maintenance design
- Batchwise or continuous mode of operation

エバクテルム [アイリッチバキュームミキサー]

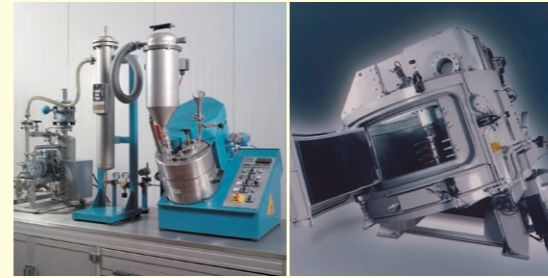
革新的な減圧ミキシングシステム

アイリッチ インテンシブ ミキサーの高いポテンシャルを生かし、減圧技術を付加させたシステムです。50hPaまでの減圧下での処理が可能で、減圧冷却や、減圧乾燥、脱気、温度管理下での処理などを組み合わせた複合プロセスが可能となり、高レベルの要求を実現します。画期的なミキシングシステムとして、多様な生産ラインで活躍しています。

EVACTHERM® [EIRICH Vacuum Mixer]

Innovative Vacuum Mixing System

EVACTHERM® mixer is a system in which the high potential of EIRICH Intensive Mixer was maximized, and vacuum technology was added. Processing under vacuum down to 50hPa is possible, and the processing, such as cooling and drying under vacuum, deaerating and processing over a wide range of temperatures can be combined. Thus, the mixer can respond to high level requests. These mixers have been widely used as an innovative mixing system in various production lines.



- 冷却設備が不要で省設備化が可能
- 的確な温度管理が可能
- 水(または液)分管理が可能
- 発塵がない完全密閉構造
- 環境にやさしいシステム
- 季節変動、環境条件に左右されない処理が可能

- No external cooling system required
- Precise control of mix temperature
- Precise control of evaporation. Collection of evaporated liquids can be re-introduced into the process
- Closed circuit system with no dust emission
- Environmentally-friendly system
- Processing without being influenced by seasonal variations or environmental conditions is possible

アイリッチ クリーンライン

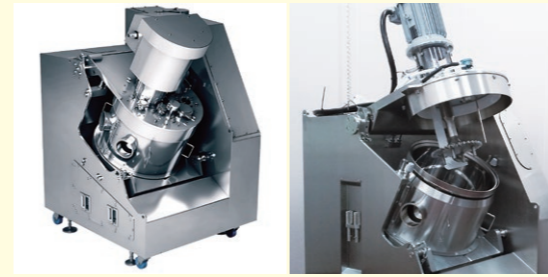
食品・医薬品および高機能材料向けミキサー

アイリッチ クリーンラインは、食品・医薬品および高機能材料向けに開発されたアイリッチ ハイジエニック ミキサーR01HY型に、日本独自の改良を加え、日本国内のお客様向けに応用可能な機能を付加して開発いたしました。EHEDGガイドラインで求められた要求を満たしていたC5型に加え、食品衛生法に準拠し、かつGMPへも対応可能とし、使い勝手を大幅に向上させました。

EIRICH CleanLine

Mixer for Food, Pharmaceutical and High Functionality Materials

Developed based on EIRICH Hygienic Mixer R01HY for processing food/medicines and high-functionality materials, CleanLine reflects Japan's original improvements and functions to flexibly suit the Japanese customers' applications. While fulfilling the EHEDG Guidelines requirements just as C5, CleanLine is also pursuant to Food Sanitation Act and GMP of Japan, with much improved usability.



- ミキサー傾斜機能付き
- 処理品性状によって傾斜/水平の混合姿勢が選択可能
- 防水性・清掃性が高いデザイン
- 幅広く調整可能なロータ回転速度
- GMP 対応可能

- Mixer inclination mechanism
- The mixing pan can be inclined or horizontally positioned according to the properties of raw materials.
- Waterproof and cleanable flat structure
- Widely-adjustable rotor speeds
- GMP compliant as option

オプティマブレンド

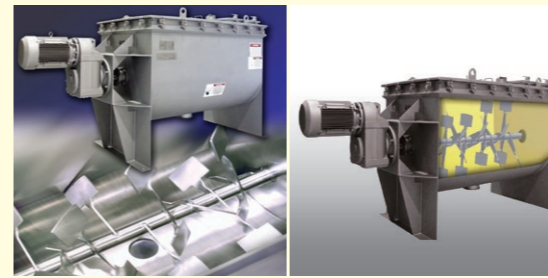
高速流動パドル式ブレンダー

アメリカのアイリッチグループ、アイリッチ マシーンズのオプティマブレンドは、粒径の大きさ、形状または比重に影響を受けることなく均一に混合いたします。独創的なパドル形状が高速で優しいブレンド、短時間でのバッチ処理、オペレーションコストの低減、粒子への劣化を最小限に抑えます。小容量から大容量までのバッチ処理が可能です。

OptimaBlend®

Fluidizing Paddle Blender

Eirich Machines Inc. in EIRICH group presents capable of preparing a homogenous mix independent of particle size, shape or density. The unique agitation ensures rapid yet gentle blending, short mixing cycles, low operating costs, minimal product degradation and one of the highest production capacities of any mixer type.



- 流れるような原料の動きを実現
- 均一混合
- 短時間処理
- 生産能力向上
- 低せん断力に配慮した設計
- 自動/手動運転どちらにも柔軟に対応が可能

- High particle movement
- Homogeneous mixing
- 30-60 second times typical
- Increased production capacity
- Low shear design
- Ideal for manual and automated systems

アイリッチ タワーミル®

大量微粉砕を可能にした湿式媒体攪拌型ミル

日本で開発された堅型の媒体攪拌型粉砕機です。開発から、現在に至るまで鉄・非鉄金属鉱山での再摩砕、排煙脱硫・中和用石灰石の粉砕プロセスなどをはじめ、大量処理かつ微粉砕が要求されるプロセスにおいて採用されています。特に旧来の転動式ボールミルの代替もしくは、ボールミル粗粉砕後の仕上げ微粉砕機として広く活用されています。

EIRICH TowerMill

Agitated Media Mill which Enables High Throughput Fine Grinding

EIRICH TowerMill is a vertical agitated media mill which was developed in Japan. Since the TowerMills were developed, they have been selected for processes where high capacity fine grinding is required, as well as in pre-grinding, flue-gas desulfurization and neutralizing limestone, and fine grinding in Iron ore or nonferrous metal ores. They are widely used especially as a replacement for the conventional ball mill or as a fine grinding mill after the pre-grinding process by a ball mill.



- ミリ単位の原料をミクロン単位に微粉砕
- 高効率・大量粉砕処理が可能
- 大型機(1,500kW)までのラインアップ
- 堅牢かつシンプルな構造、容易なメンテナンス
- 省設置スペース
- 低騒音、低振動

- Fine grinding of millimeter materials down to micron size
- Efficient and high capacity grinding process
- A wide product lineup including large mills (1,500kW)
- Robust and simple structures and easy maintenance
- Space-saving
- Low noise and low vibration

マックスミル

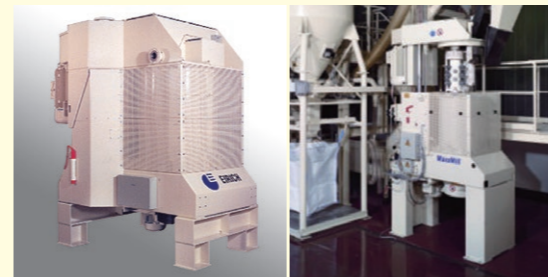
革新的な構造の媒体攪拌型ミル

アイリッチ インテンシブ ミキサーの独創的な混合・攪拌原理を、媒体攪拌型粉砕機的设计に応用し、開発された乾式・湿式微粉砕機です。粉砕媒体の効率的な攪拌により、高エネルギー密度下で粉砕を促進させる原理を備えています。セラミックス、ガラス原料等の微粉砕においては金属コンタミネーションに配慮した仕様も対応が可能です。

MaxxMill®

Agitated Media Mill with a Revolutionary Structure

MaxxMill® is a dry & wet fine grinding agitated media mill, which was developed by applying the unique mixing and agitation principles of EIRICH Intensive Mixer to the agitated media mill design. The principle to promote grinding under high-energy density, by effectively agitated grinding media, has been introduced to this system. The system can correspond to specifications, considering metallic contamination in pulverizing materials, such as ceramics and glass.



- 製品に合わせた材質の選択が可能
- 高い清掃性、高メンテナンス性
- 省スペース、低騒音、低振動
- 経済的な電力消費
- 乾式・湿式微粉砕に対応可能
- シャープな粒度分布が可能

- Materials can be selected in accordance with products
- Easy cleaning and low maintenance
- Space-saving, low noise and low vibration
- Economical power consumption
- Both dry & wet fine grinding is possible
- Narrow particle size distribution

ハイジエニック 混合技術

Hygienic Mixing Technology

粉砕技術

Grinding Technology

プロセス開発からメンテナンスまで “高いホスピタリティ”で高付加価値／CSをご提供します。

Total Engineering

プロセスエンジニアリング Process Engineering

テスト装置にて、お客様独自の使用用途に対し、アイリッヒ製品の有効性および優位性を確認、検証できます。

Using our test machinery and equipment, the effectiveness and the superiority of Eirich products can be confirmed and validated in accordance with our customer's specific purposes.



日本アイリッヒ テクニカルセンター

Nippon Eirich Technical Center



テクニカルセンターでは、お客様が実際に使用する原料を用い、生産を想定した高レベルのテストが可能です。ドイツはもとより世界中のアイリッヒグループで蓄積されたノウハウに、日本アイリッヒが独自に取り組んできた技術開発の成果を融合させることで、より理想的な粉体処理プロセスを提案いたします。各種テスト機を備え、生産レベルに対応した実機クラスのテスト機貸し出しも行っており、実際の生産レベルでの条件に、より近い環境で弊社製品の性能をご評価頂くことが可能です。

At our Technical Center, a high-level test can be conducted by using the raw materials our customers will actually use simulating production. We will suggest the most ideal materials processing by integrating know-how accumulated not only from the Eirich headquarters, but also by the global Eirich group and the achievements of technical development which Nippon Eirich has been uniquely conducting. We are equipped with a wide variety of test equipment which meets the actual production levels and can be rented allowing our product performance to be evaluated in the closest actual production conditions.

プラントエンジニアリング Plant Engineering

アイリッヒ製品を基幹にしたプラントのトータルエンジニアリングが可能です。様々な業界で蓄積されたノウハウをもとに、斬新なシステムを提案します。機器の据付から電気制御システム、鉄骨機械架台まで、自社で設計、製作し、現地での工事、試運転・調整、また設備稼働後の設備改善相談や運用相談まで、トータルサポートサービスを提供しています。

The total plant engineering, based on Eirich products, can be implemented. We will suggest an innovative system based on our know-how which we have been accumulating through experience in various fields. We offer total support services from equipment installation to designing and manufacturing of electric control systems and steel construction, as well as installation work, commissioning and consultations on plant improvement after installation or on operations.



新技術開発
R&D

信頼性
Reliability

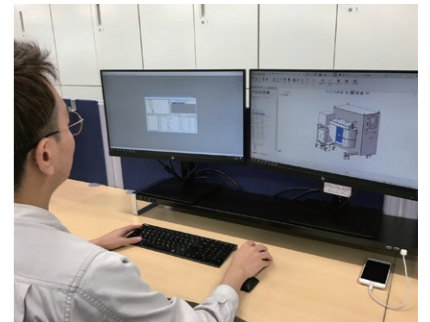
品質
Quality

生産性
Productivity

メカニカルエンジニアリング Mechanical Engineering

“アイリッヒ インテンシブ ミキサー”や“アイリッヒ タワーミル®”だけでなく、計量装置や搬送装置、テーブルフィーダ、ポリゴンスクリーン、測定装置なども自社で開発、製造しています。また、お客様の要望に応じたカスタマイズも可能です。

Our company develops and manufactures weighing systems, conveying equipment, table feeders, polygon screens and measuring devices, as well as "EIRICH Intensive Mixer" and "EIRICH TowerMill". We also customize our products in accordance with customer's requests.



日本アイリッヒ 九州事業所

Nippon Eirich Kyushu Works



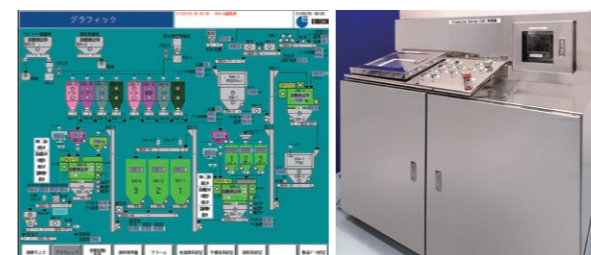
設計・製缶・溶接・加工・組立・試運転調整およびメンテナンスまでの一貫した製造工場として、アイリッヒ製品のみならず、お客様のニーズに適した様々な装置や機器の設計・製作が可能です。また、九州事業所では、納入先商標による、製品の受託製造も行っています。

Kyushu Works is a manufacturing plant which offers comprehensive services from designing, plate working, welding, processing, assembling and commissioning. We design and manufacture various machinery and equipment, as well as Eirich products, based on customer's needs. In addition, Kyushu Works manufactures OEM products.

システム制御 System Engineering

電源装置や制御システム、センサーシステム、プラント管理システムを自社で開発、製造しています。

Our company develops and manufactures power-supply units, control systems, sensor systems and the plant management systems.



カスタマー サポート Customer Support

予備品や消耗品の供給だけでなく、予防メンテナンスや修理、オーバーホールなど、お客様の環境に合わせたサービスを提供しています。

We offer customer support tailored to our customer's environment, such as proactive maintenance, servicing and overhauling, as well as providing spare and wear parts.



Company Overview 会社概要

名称 日本アイリッヒ株式会社
所在地 愛知県名古屋市中区名駅3-9-37 合人社名駅3ビル
代表者 代表取締役 内藤 雅元
資本金 授權2億円 払込9,500万円
設立年月日 1974年4月1日
取引銀行 三菱UFJ銀行、みずほ銀行
社員数 123名(2022年1月現在)
役員 代表取締役 内藤 雅元
 代表取締役 ステファン アイリッヒ
事業内容

- 粉体機械
 - ・マシーネンファブリーク グスタフ アイリッヒ社
アイリッヒ インテンシブ ミキサー/
エバクテルム/アイリッヒ タワーミル®/
マックスミル/オプティマブレンド
 - ・ルーバー社
ガスジェネレータ/中子砂混練システム/
中子造型機
 - ・ヨースト社
サンドクーラ/振動コンベア/ドライヤ
 - ・ビューラー社
ビーズミル
 - ・株式会社日東電機エンジニアリング
振動コンベア/振動フィーダ/
振動スクリーン ほか
- プラントエンジニアリング
 - ・混合、混練および造粒システム
 - ・搬送および計量システム
 - ・測定システムおよび制御ソフトウェア開発
- テクニカルセンター
 - ・粉粒体技術の研究開発
 - ・プロセス技術の共同開発
- 認定中古機器販売
 - ・アイリッヒ インテンシブ ミキサー 買取・販売

Company Name Nippon Eirich Co., Ltd.
Establishment April 1, 1974
Bank MUFG Bank, Ltd. and Mizuho Bank
Board Members Masamoto Naito
 Representative Director & President
 Stephan Eirich
 Representative Director
Number of Employees 123(as of January 2022)
Business Fields

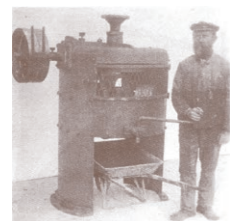
- Machines
 - EIRICH Intensive Mixer
 - EVACTHERM®
 - EIRICH TowerMill
 - MaxxMill®
 - OptimaBlend®
 - Buhler Bead Mill
 - Lüber Gas Generator, Core Sand Mixer, Core Shooter
 - JÖST Sand Cooler, Oscillation conveyor, Fluidized Bed Cooler
 - NITTO ELEC. ENGINEERING Vibratory Equipment
- Plant Engineering
 - Mixing, Kneading and Granulation System
 - Weighing and Automatic Batching System
 - Measuring System and Control System
- Technical Center
 - Research and Development of Powder Technology
 - Joint Development of Process Technology

Corporate History 沿革

1863年 ドイツにてマシーネンファブリーク グスタフ アイリッヒ社創業
 1953年 日本に最初のアイリッヒミキサー輸入
 1974年 4月 日本アイリッヒ株式会社設立(東京都港区)
 1,500L/2,250Lクラスミキサーの国産化開始
 アイリッヒミキサーを含む砂処理プラント国内第1号の納入
 1980年 大阪事務所開設
 1983年 1月 成田事務所開設
 1984年 3月 名古屋事務所開設
 1986年 3月 ドライスヴェルケ社(現ビューラー社)製品取扱い開始
 1987年 12月 成田事務所内に工場新設
 1989年 11月 世界初、減圧冷却と混練を同時に行うEVACTHERM®
 1992年 砂処理プラントを納入
 1992年 10月 共栄工業株式会社に資本参加
 1994年 6月 ランベ社製品取扱い開始
 1995年 5月 成田事務所内にテクニカルセンター新設
 1996年 7月 成田事務所に新棟開設
 1999年 5月 タワーミル商権を株式会社クボタより取得
 2003年 5月 東京本社を成田事務所/工場に統合移転
 2003年 8月 共栄工業株式会社、新工場へ移転(福岡県北九州市)
 2007年 9月 タワーミル®ETM1500、5台を鉄鉱石鉱山向けに輸出
 2009年 7月 大阪事務所を名古屋事務所に統合
 2012年 3月 名古屋オフィス(旧名古屋事務所)移転
 2013年 1月 共栄工業を合併し、アイリッヒ九州事業所として開設
 マシーネンファブリーク グスタフ アイリッヒ社創業150周年
 2014年 3月 ISO 9001: 2008認証取得
 2014年 4月 創立40周年
 2015年 10月 ランベ社の株主変更に伴い、ランベ社製品取扱い業務を終了
 2016年 1月 本社を名古屋(旧名古屋オフィス)に移転
 2016年 5月 ルーバー社製品取扱い開始
 2016年 8月 オーストラリア支店(Eirich Australia)を開設
 2017年 1月 九州事業所 新事務所竣工
 2017年 11月 EIRICH CleanLineシリーズ 発表
 2018年 3月 ISO 9001: 2015へ移行
 2020年 10月 事業継続力強化計画(BCP)の認定を取得
 2021年 1月 古物商許可取得(機械工具商 第541042100300号)

1863 Maschinenfabrik Gustav Eirich GmbH is established in Germany
 1953 The first EIRICH Mixer is imported to Japan
 April 1974 Nippon Eirich Co., Ltd. is established (Minato-ku, Tokyo)
 Domestic 1,500L/2,250L mixers are launched
 1980 Makes the first sale of the domestic sand preparation plant, including EIRICH Mixers
 January 1983 Osaka office is established
 March 1984 Narita office is established
 March 1986 Nagoya office is established
 December 1987 Draiswerke GmbH (Current Buhler AG) products are introduced
 November 1989 Narita plant begins production
 1992 The world's first sand preparation plant, EVACTHERM®, enabled simultaneous vacuum-cooling and kneading, is sold
 October 1992 Takes a stake in Kyoei Kogyo Co., Ltd.
 June 1994 Laempe & Mössner GmbH products are introduced
 May 1995 Technical center is established
 July 1996 New building is constructed at Narita office
 May 1999 Acquires commercial rights of TowerMill from KUBOTA corporation
 May 2003 Tokyo head office is merged and relocated to Narita
 August 2003 Kyoei Kogyo new plant is established and relocated to Kitakyushu, Fukuoka
 September 2007 Five EIRICH TowerMills ETM1500 are exported to an iron ore mine
 July 2009 Osaka office is merged with Nagoya office
 March 2012 Nagoya office is relocated
 January 2013 Kyoei Kogyo is merged with Nippon Eirich and begins production as Kyushu Works
 Maschinenfabrik Gustav Eirich GmbH celebrates its 150th anniversary
 March 2014 Obtains ISO 9001:2008 certificate
 April 2014 Celebrates its 40th anniversary
 October 2015 Finish relation with Laempe & Mössner GmbH, due to change of stock holder
 January 2016 Headquarters is relocated to Nagoya
 May 2016 Lüber GmbH products are introduced
 August 2016 Australia Branch(Eirich Australia) is established
 January 2017 New office building of Kyushu Works is opened
 November 2017 EIRICH CleanLine series is released
 March 2018 Obtains ISO 9001: 2015 certificate
 October 2020 Obtains Business Continuity Planning (BCP) certificate
 January 2021 Obtains secondhand articles dealer license (Machine tool dealer No.541042100300)

1870



Fine Rolling Mill

1903

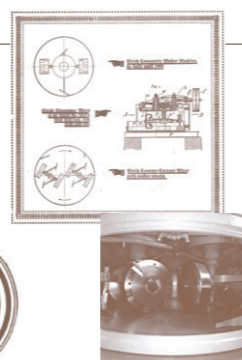


Ring Trough Mixers

1906



Planetary Mixers
(Birth of the EIRICH Mixing Technology)



Counter Current Mixer with Muller Wheels

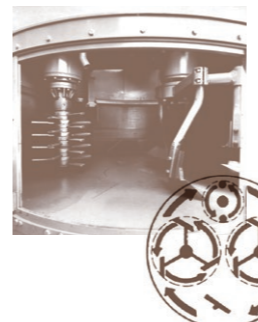
1924



EIRICH Mixers Counterflow Mixer Series E and Z



1960s



EIRICH Mixers Counterflow Intensive Mixer Series DZ, DE, DW

1970s



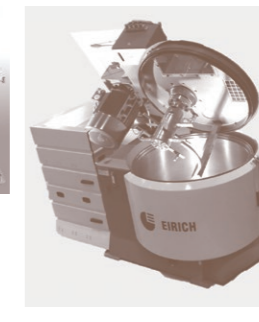
EIRICH Mixers Intensive Mixer Series R

1990s

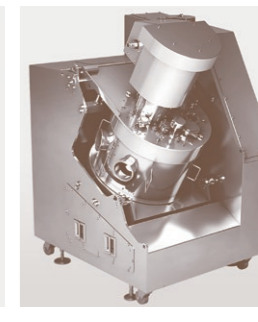


EVACTHERM®

2010s



New Design EIRICH Intensive Mixers



EIRICH CleanLine Series

The Pioneer in Material Processing

The History of Mixing Technology

本社

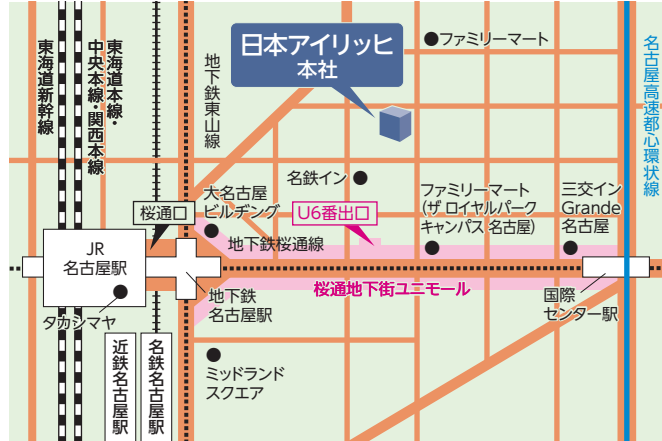
〒451-0045 愛知県名古屋市西区名駅3-9-37
合人社名駅3ビル

Tel 052-533-2577 Fax 052-533-2578
Email eirich@nippon-eirich.co.jp
http://www.nippon-eirich.co.jp/

Headquarters

Gojinsha Meieki 3 Bldg. 3-9-37 Meieki,
Nishi-ku, Nagoya, Aichi 451-0045 JAPAN

Tel +81-(0)52-533-2577 Fax +81-(0)52-533-2578



✶ JR名古屋駅 桜通口から徒歩7分(地下街ユニモールU6番出口経由)
Approx. 7 min. from JR Nagoya Station Sakuradori
Side via underground mall "Unimall" exit U6.

成田事業所／テクニカルセンター

〒287-0225 千葉県成田市吉岡1210

Tel 0476-73-5251
Fax 0476-73-5254 0476-73-5271 (テクニカルセンター)

Narita Office / Technical Center

1210 Kichioka, Narita, Chiba 287-0225 JAPAN

Tel +81-(0)476-73-5251
Fax +81-(0)476-73-5254/5271 (Technical Center)



✶ 東関東自動車道、成田ICまたは大栄ICから国道51号線経由約10分
首都圏中央連絡自動車道、下総ICから国道79号線経由約10分
✶ JR成田駅、JR空港第2ビル駅または京成成田駅からタクシーで約15分

Approx. 10 min. from Narita IC or Taiei IC via Route 51.
Approx. 10 min. from Shimofusa IC via Route 79.
Approx. 15 min. from JR Narita Station, JR Airport Terminal 2 Station or Keisei Narita Station by taxi.

九州事業所

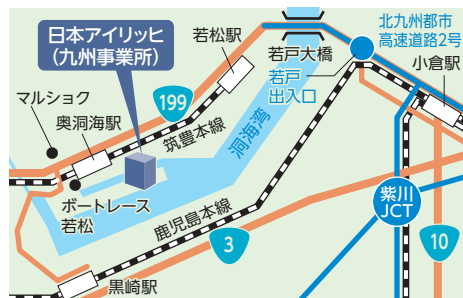
〒808-0109 福岡県北九州市若松区南二島4-9-1

Tel 093-791-1131 Fax 093-791-0402

Kyushu Works

4-9-1 Minamifutajima, Wakamatsu-ku,
Kitakyusyu, Fukuoka 808-0109 JAPAN

Tel +81-(0)93-791-1131 Fax +81-(0)93-791-0402



✶ JR黒崎駅またはJR折尾駅からタクシーで約20分
Approx. 20min. from JR Kurosaki Station or
JR Orio Station by taxi.

アイリッヒ オーストラリア

Eirich Australia, Nippon Eirich Australia Branch

4/119 Gardens Drive, Willawong, Qld 4110, Australia

Tel +61-(0)7-3272-3959

Email : towermill@nippon-eirich.co.jp



✶ ブリスベン空港から車で約40分
 Beenリー線サニーバンク駅から車で約10分
Approx. 40min. from Brisbane Airport
Approx. 10min. from Sunnybank Station of Beenleigh Line

EIRICH GROUP

 **Maschinenfabrik
Gustav Eirich GmbH & Co KG**
Design, Production,
Sales & Service

 **Eirich France**
Sales & Service

 **Eirich Impianti S.R.L.**
Design, Production,
Sales & Service

 **OOO Eirich
Maschinenteknik**
Sales & Service

 **Eirich Machines Inc.**
Design, Production,
Sales & Service

 **Eirich Industrial Ltda.**
Design, Production,
Sales & Service

 **NIPPON EIRICH
CO., LTD.**
Design, Production,
Sales & Service

 **Eirich Australia**
Design, Production,
Sales & Service

 **Eirich (Thailand)
Co., Ltd.**
Sales & Service

 **Eirich Group
China Ltd.**
Sales & Service

 **Eirich Machinery
(Jiangyin) Co., Ltd.**
Design, Production,
Sales & Service

 **Eirich India
Private Ltd.**
Design, Production,
Sales & Service